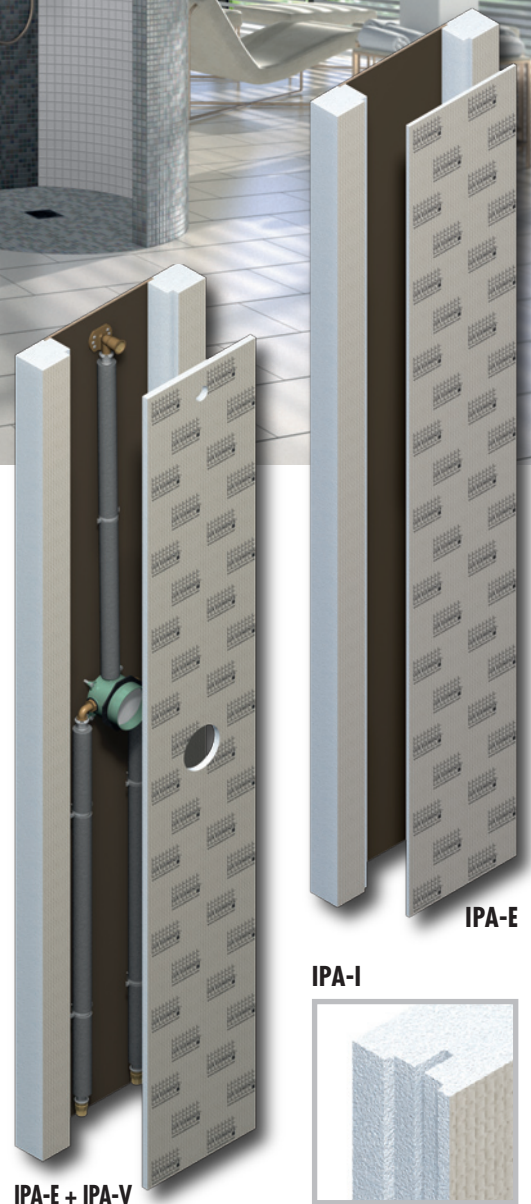


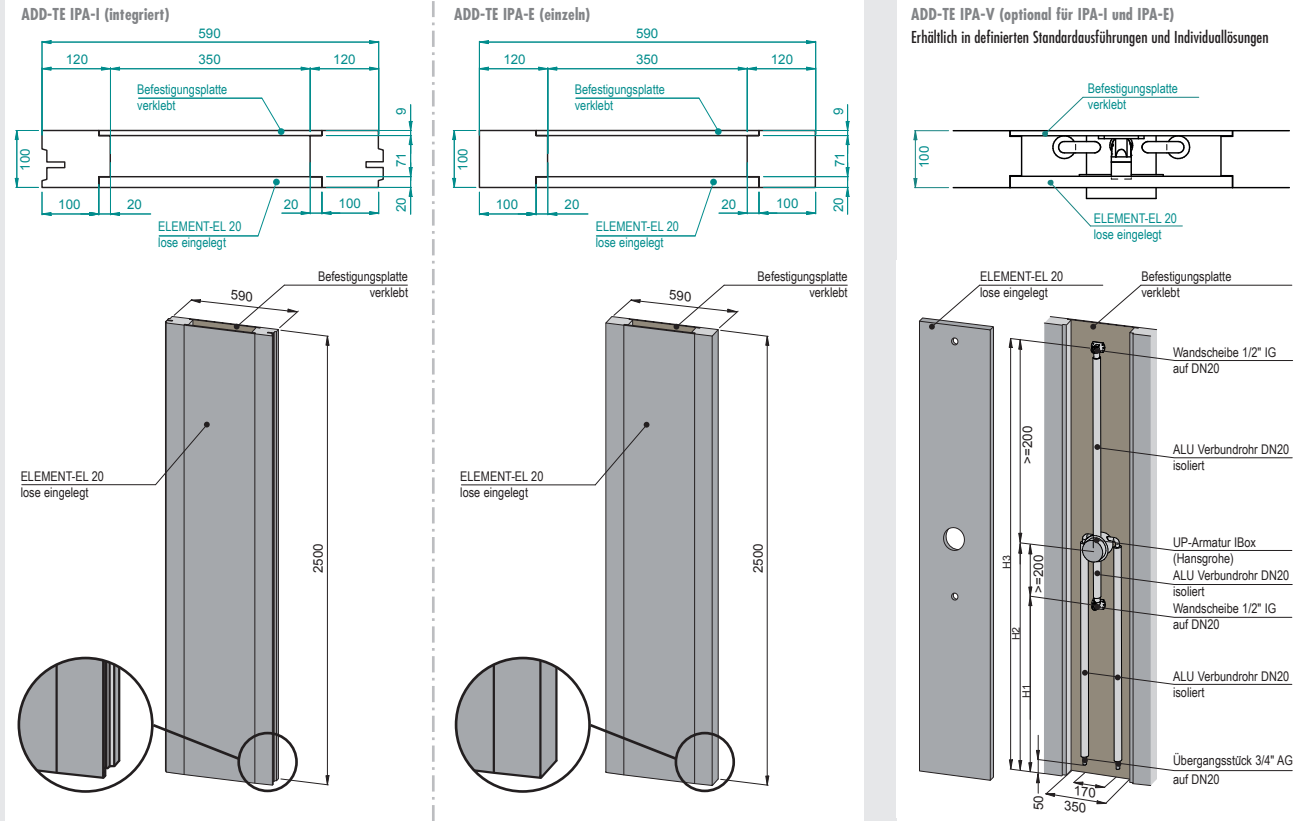
Installationspaneel für die Befestigung von Armaturen **LUX ELEMENTS®-ADD-TE IPA-...**



- **Vorgefertigtes Element**
werkseitig integriert oder für den Selbst-
einbau in eine Raumkonstruktion
- **Einfache Montage von Armaturen**
durch stabilen Untergrund
- **Auch mit vorinstalliertem UP-Einbaukörper**
iBox von Hansgrohe sowie der dazuge-
hörigen Verrohrung mit Anschlüssen
alle Verbindungen gepresst und geprüft



■ ABMESSUNGEN – LUX ELEMENTS®-ADD-TE IPA-...



Weiterführende Informationen siehe www.luxelements.com.
Datenblätter und Prüfzeugnisse unter „Downloads“.

■ MONTAGEZUBEHÖR (optional)



Montagekleber
LUX ELEMENTS®-COL-MK

■ Kartusche 290 ml



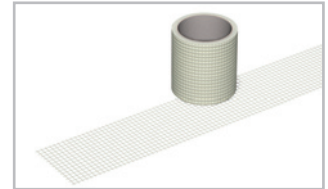
Abdichtspachtel
LUX ELEMENTS®-DRY-ASK

■ Beutel 3,5 kg
■ Sack 15 kg



Ansetzkleber
LUX ELEMENTS®-COL-AK

■ Beutel 5 kg
■ Sack 25 kg



Armierung für Übergänge
LUX ELEMENTS®-ARM 100 SK

■ selbstklebende Ausführung
■ 100 mm breit

■ PRODUKTDATEN

ARTIKEL-NUMMER	ARTIKEL-BEZEICHNUNG	ARTIKEL-BESCHREIBUNG	ABMESSUNGEN BREITE x LÄNGE x HÖHE	EINHEIT
LEADD1000	ADD-TE IPA-I	Installationspaneel für die Aufnahme von Leitungen, Armaturen und weiteren Technikkomponenten, werkseitig in eine Raumkonstruktion integriert	max. 590 x max. 2500 x 100 mm	Zulage
LEADD1001	ADD-TE IPA-E	Installationspaneel für die Aufnahme von Leitungen, Armaturen und weiteren Technikkomponenten, für den Selbsteinbau in eine Raumkonstruktion	590 x 2500 x 100 mm	Stück
LEADD1002	ADD-TE IPA-V	Werkseitige Verrohrung für IPA-I und IPA-E mit UP-Einbaukörper iBox Hansgrohe, sowie den dazugehörigen Anschlüssen, alle Verbindungen sind gepresst und geprüft		Zulage

■ EINZELVERPACKUNG

ARTIKEL-NUMMER	ARTIKEL-BEZEICHNUNG	GEBINDE	VERPACKUNG	ABMESSUNGEN BREITE x LÄNGE x HÖHE	EINHEIT	GEWICHT/ EINHEIT	GEWICHT/ KARTON
LEADD1000	ADD-TE IPA-I				Zulage		
LEADD1001	ADD-TE IPA-E	1 Stück	Karton	615 x 2530 x 115 mm	Stück	14 kg	16 kg
LEADD1002	ADD-TE IPA-V				Zulage		

SAMMELVERPACKUNGSDATEN AUF ANFRAGE