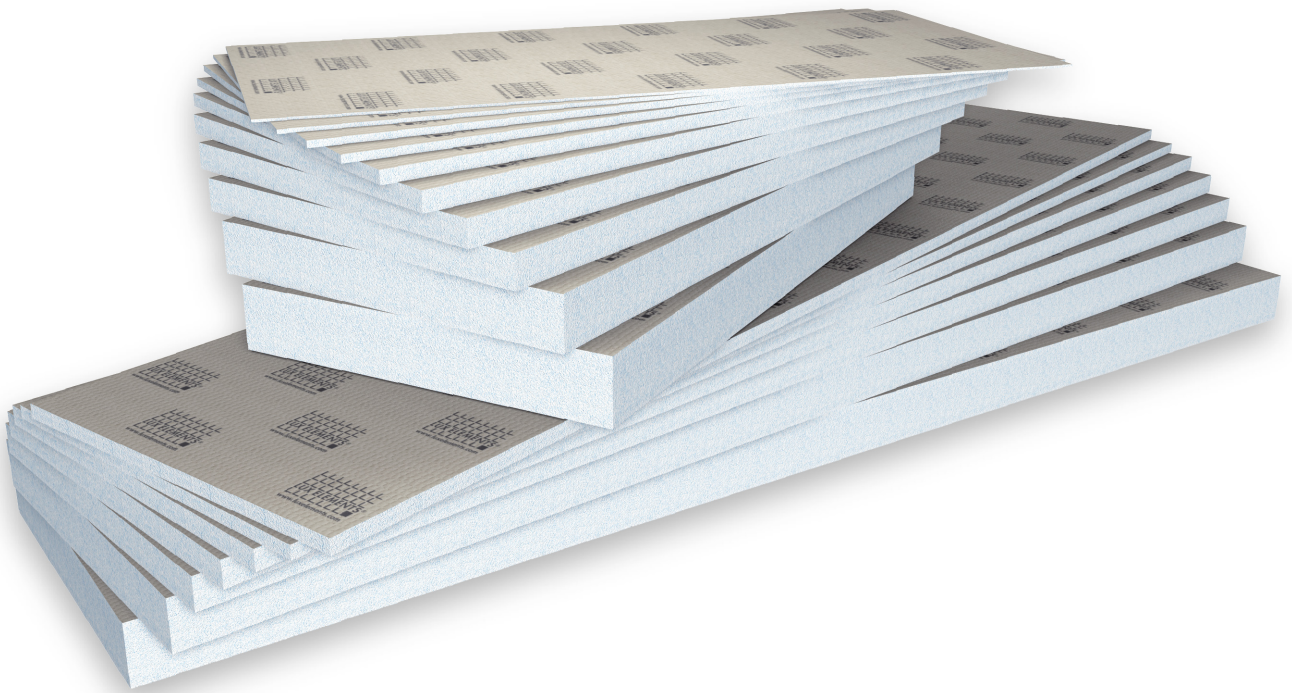


Die universelle Bauplatte

LUX ELEMENTS®-ELEMENT-EL ...



[DE] – Montageanleitung

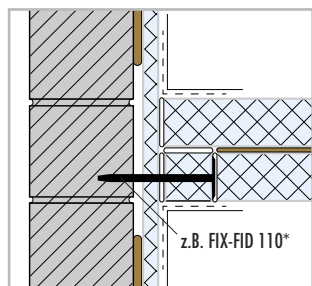
Schwebende Sitzbank –

ohne Untergestell,
Einbau in eine Nische

LUX ELEMENTS®-ELEMENT-EL ...

Alle ELEMENT-... Bauplatten sind eben liegend und trocken zu lagern. Sollte eine ELEMENT-... Bauplatte durch unsachgemäße Lagerung oder aus sonstigen Gründen etwas verzogen sein, so kann man diese in der Regel durch leichtes Biegen und Drücken wieder richten. Den ELEMENT-... Platten vor Verarbeitung die Anpassung an die Umgebungsbedingungen wie Temperatur und Luftfeuchtigkeit ermöglichen. Zuschnitte und Ausklinkungen macht man schnell und einfach mit einer Stichsäge oder einem Cuttermesser.

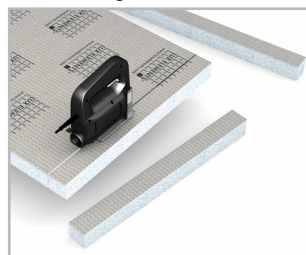
BENÖTIGTE WERKZEUGE/MATERIALIEN



Für diese Anwendung ... eignen sich auch die kürzeren Bauplatten ELEMENT-EL Baby 50.

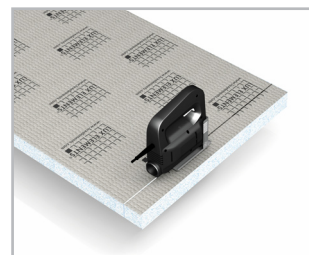
Eine schwebende Sitzbank ohne Unterstell kann bis zu einer maximalen Länge von 1.300 mm verwirklicht werden. Voraussetzung hierfür ist eine dreiseitige Befestigungsmöglichkeit an tragfähigen Wänden (Nischeneinbau).
Bitte beachten: Alle Kontaktflächen müssen nahezu vollflächig verklebt werden.
* Optional ist eine zusätzliche mechanische Verankerung mit passenden Befestigungssätzen FIX-..., abhängig von der Art der Wände, möglich bzw. notwendig.

Die Auflagerstreifen

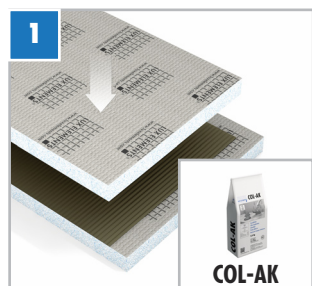


Drei Auflagerstreifen (1x lang = Nischenbreite x 50 mm x 50 mm, 2x kurz = Sitztiefe - 50 mm x 50 mm x 50 mm) aus ELEMENT-EL (Baby) 50 zuschneiden.

Die Sitzflächelemente



Zwei Elemente für die Sitzfläche (oberes Element = Nischenbreite x Sitztiefe x 50 mm, unteres Element = Nischenbreite - 100 mm x Sitztiefe - 50 mm x 50 mm) aus ELEMENT-EL (Baby) 50 zuschneiden.



Oberes und unteres Sitzflächelement mittels COL-AK (alternativ: COL-MK) so miteinander verkleben, dass die Vorderkanten der beiden bündig abschliessen. Kleber abbinden lassen.



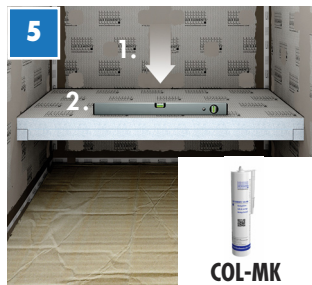
Gewünschte Sitzhöhe (Dicke des Oberbelags beachten!) und Oberkanten der Auflagerstreifen (= Sitzhöhe - Dicke des Oberbelags - 50 mm) an die drei umlaufenden Wände der Nische anzeichnen.



COL-MK (alternativ: COL-AK) auf die Auflagerstreifen aufbringen. Beim Auftrag von Kartuschenkleber empfehlen wir einen schlangelinienförmigen Auftrag.



Auflagerstreifen ausgerichtet an die umlaufenden Wände kleben.



Sitzflächelement mittels COL-MK (alternativ: COL-AK) mit Auflagern und Wänden verkleben. Waagerechten Sitz überprüfen!



Alle Übergänge (oben - vorne - unten) mit Glasfaserarmierungsstreifen ARM-250 SK armieren ...



... und mit Ansetzkleber COL-AK abspachteln.



Im unmittelbaren Nassbereich zusätzlich mit Dichtbandkomponenten DRY-DB... und Dichtspachtel DRY-ASK abdichten.



Montagevideos



Materialeigenschaften



Mobile website

Wir empfehlen ... ein Fliesenformat $\geq 50 \times 50$ mm. Insgesamt darf die Druckbelastung $0,1 \text{ N/mm}^2$ nicht überschreiten. Bei Anwendung für erhöhte Lasten wie Transportverkehr, Regalanlagen etc. Rücksprache mit der technischen Abteilung bei LUX ELEMENTS. Auch für Heizsysteme geeignet, da Dauertemperaturbeständigkeit bis zu $+75^\circ \text{C}$

Weitere Einsatzmöglichkeiten ... für die LUX ELEMENTS-Produkte sowie Tipps zu deren Verarbeitung finden Sie auf unserer homepage. Aktuelle Datenblätter und Prüfzeugnisse zum Download auf www.luxelements.com

Technische Änderungen vorbehalten · DE-04/2020