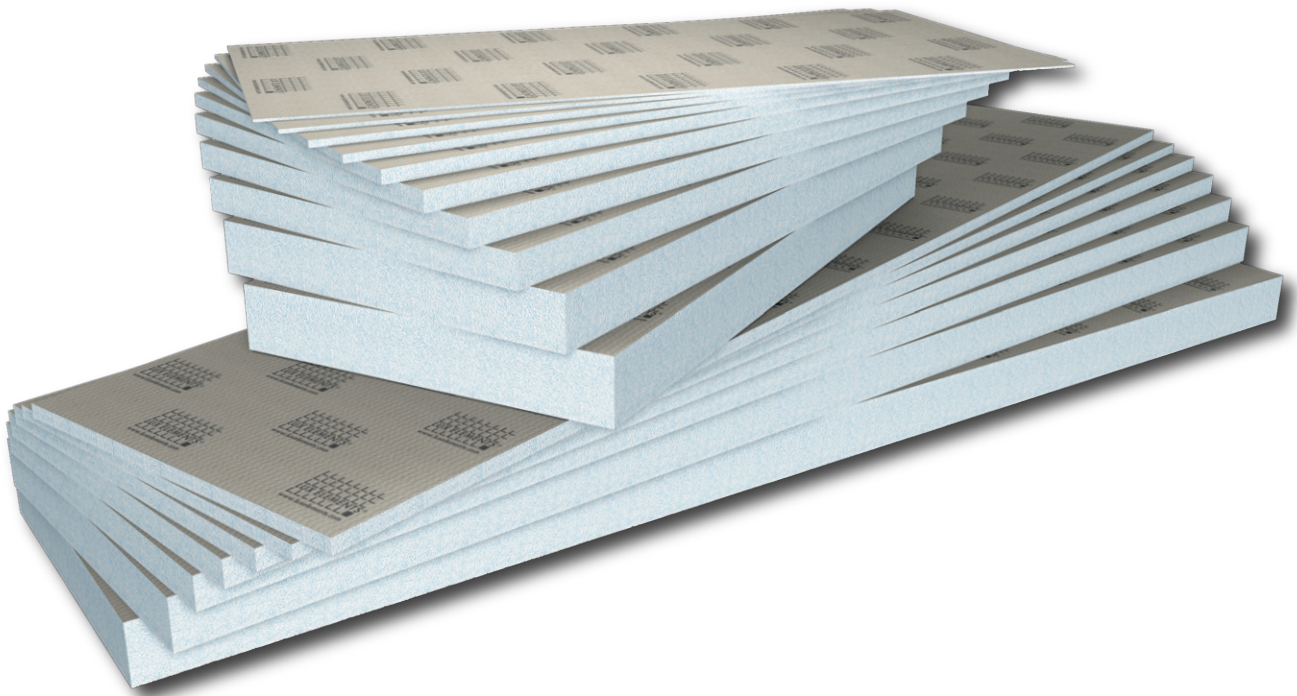
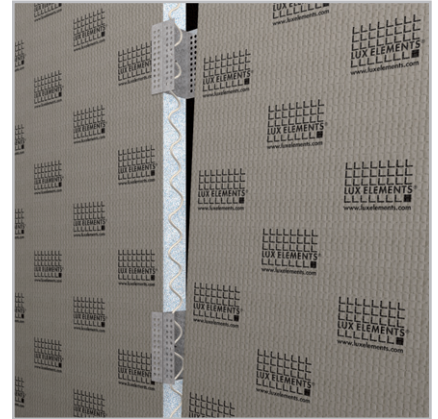
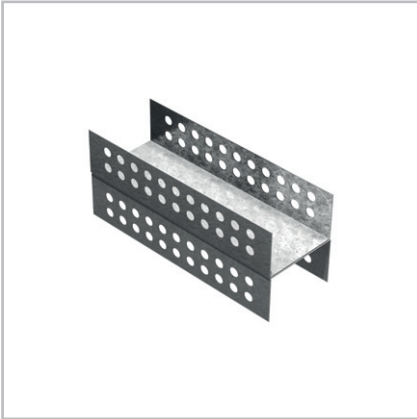


Die universelle Bauplatte

LUX ELEMENTS®-ELEMENT-EL ...



[DE] – Montageanleitung

Gestalten und Konstruieren –

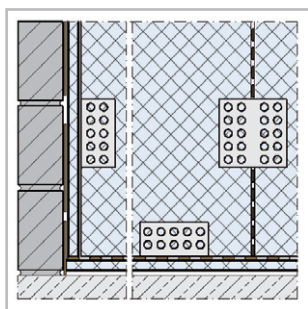
z. B. Trennwände oder Raumteiler

LUX ELEMENTS®-ELEMENT-EL ...

Alle ELEMENT-... Bauplatten sind eben liegend und trocken zu lagern. Sollte eine ELEMENT-... Bauplatte durch unsachgemäße Lagerung oder aus sonstigen Gründen etwas verzogen sein, so kann man diese in der Regel durch leichtes Biegen und Drücken wieder richten. Den ELEMENT-... Platten vor Verarbeitung die Anpassung an die Umgebungsbedingungen wie Temperatur und Luftfeuchtigkeit ermöglichen.

Zuschnitte und Ausklinkungen macht man schnell und einfach mit einer Stichsäge oder einem Cuttermesser.

BENÖTIGTE WERKZEUGE/MATERIALIEN

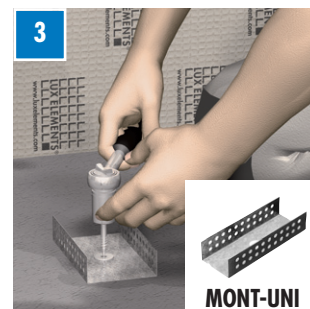


1 Der Untergrund muss eben, trocken und sauber sein. Gegebenenfalls unebene Flächen mit Ausgleichspachtel egalieren.

Untergrund auf Tragfähigkeit prüfen. Leitungsführungen beachten und eventuell erforderliche Abdichtung gegen Feuchtigkeit gemäß nationaler Richtlinien ausführen.



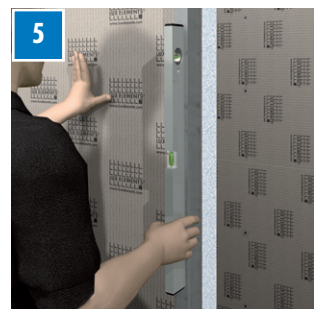
Die Montagehilfe MONT-UNI mit geeignetem Befestigungsatz an Wand ...



... und Boden befestigen.



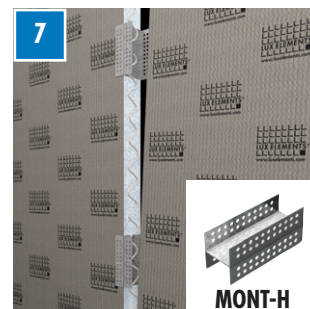
Hartschaum-Trägerelement in der gewünschten Dicke – empfohlen: ELEMENT-EL 80 – mit COL-MK versehen ...



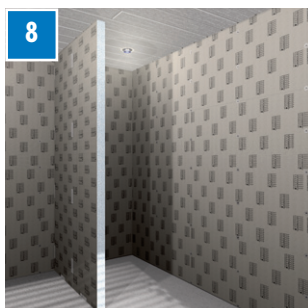
... und in die Führung der MONT-Profile ansetzen. Mit Richtlatte und Wasserwaage die lotrechte Ausrichtung der ELEMENT-EL Bauplatte überprüfen.



Für längere Wände: geeignete Anschlussprofile – z. B. MONT-H – aufstecken und COL-MK auf Stirnseite auftragen.

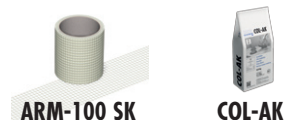


Anschluss-ELEMENT ansetzen, lot- und flucht-recht ausrichten.



Die Montage ist sowohl längs als auch quer im Verband möglich.

Eckausbildungen können mit Hilfe weiterer MONT-Profile gebildet werden. Stöße und Übergänge der Hartschaum-Trägerelemente mit ARM armen. Später mit COL-AK abspachteln



Montagevideos



Mobile Webseite

Wir empfehlen ... ein Fliesenformat $\geq 50 \times 50$ mm. Insgesamt darf die Druckbelastung $0,1 \text{ N/mm}^2$ nicht überschreiten. Bei Anwendung für erhöhte Lasten wie Transportverkehr, Regalanlagen etc. Rücksprache mit der technischen Abteilung bei LUX ELEMENTS. Auch für Heizsysteme geeignet, da Dauertemperaturbeständigkeit bis zu $+75^\circ \text{C}$.

Weitere Einsatzmöglichkeiten ... für die LUX ELEMENTS-Produkte sowie Tipps zu deren Verarbeitung finden Sie auf unserer Homepage. Aktuelle Datenblätter und Prüfzeugnisse zum Download auf www.luxelements.com

Technische Änderungen vorbehalten · DE-12/2021