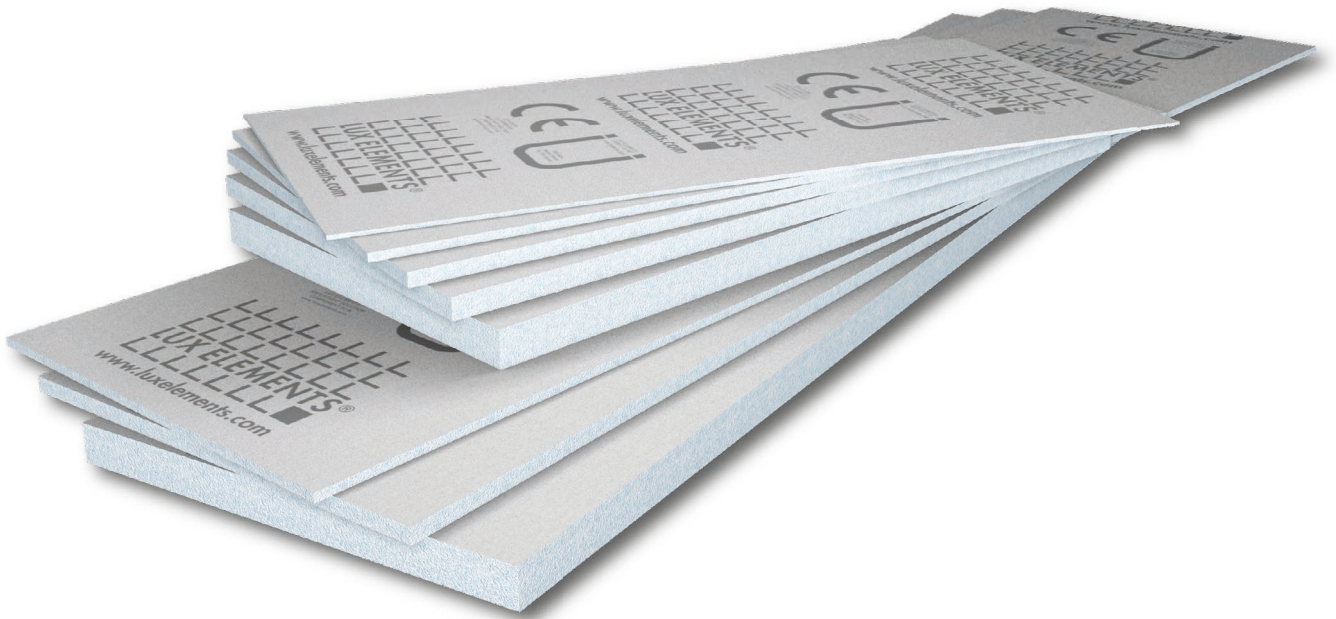


Die multifunktionale Bauplatte

LUX ELEMENTS®-ELEMENT-VK ...



[DE] – Montageanleitung

**Anwendung an der Wand
im Innenbereich –**

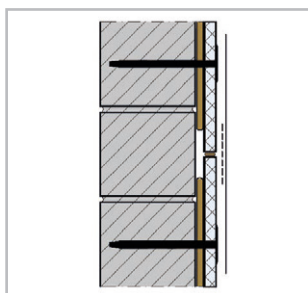
das Ansetzen mit Mörtel
auf Mauerwerk, Beton oder Putz

LUX ELEMENTS®-ELEMENT-VK ...

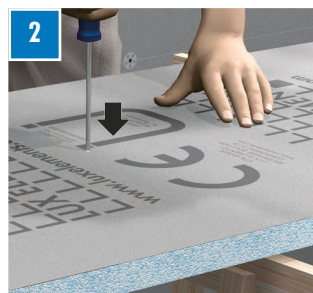
Alle ELEMENT-... Bauplatten sind eben liegend und trocken zu lagern. Sollte eine ELEMENT-... Bauplatte durch unsachgemäße Lagerung oder aus sonstigen Gründen etwas verzogen sein, so kann man diese in der Regel durch leichtes Biegen und Drücken wieder richten. Den ELEMENT-... Platten vor Verarbeitung die Anpassung an die Umgebungsbedingungen wie Temperatur und Luftfeuchtigkeit ermöglichen.

Zuschnitte und Ausklinkungen macht man schnell und einfach mit einer Stichsäge oder einem Cuttermesser.

BENÖTIGTE WERKZEUGE/MATERIALIEN



1 Untergrund auf Tragfähigkeit prüfen, Trennschichten entfernen, Saugverhalten kontrollieren. Gegebenenfalls entstauben, vorfeuchten und grundieren.



HINWEIS: Vor dem Kleberauftrag an Batzenpositionen mit Kreuzschlitz-Schraubendreher die Löcher für die Dübel vorstechen.



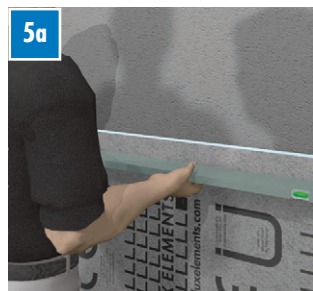
Je nach Ebenheit des Untergrundes COL-AK punktuell mittels Kleberbatzen (8–10 Stück/m²) auf einer Seite auftragen.



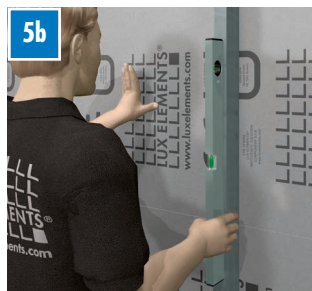
Je nach Beschaffenheit des Untergrundes ist auch eine vollflächige Verklebung möglich.



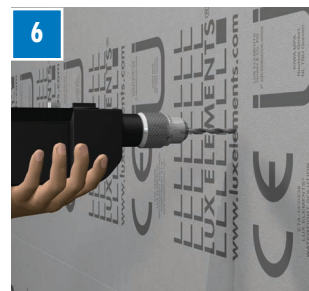
Die Kanten der ELEMENT-VK Bauplatten mit COL-AK so einstreichen, dass eine komplette Hinterfüllung des Randbereichs erreicht wird. Die einzelnen Elemente mit COL-AK miteinander verkleben.



Wir empfehlen eine waagerechte Verlegung. Vor dem Ansetzen, wo möglich, Ausrichtungsmarkierungen anzeichnen. Dann die ELEMENT-VK mit Richtlatte und Wasserwaage anklopfen und sowohl die flucht-



... als auch die lotrechte Ausrichtung der Bauplatten in sich und unter einander überprüfen.



TIPP: Dübellöcher (Ø 8 mm) mit Bohrmaschine vorbohren. Vorsicht wegen Wasser- und Stromleitungen! Danach ...



... mit FIX-FID dübeln.



Abdichten der Stöße und der Köpfe der Schlagdübel mit Dichtband DRY-DBV und DRY-ASK. DRY-ASK wird mit Pinsel oder Spachtel aufgetragen. Hierbei erfolgt ...



... die Verklebung des Dichtbandes mit DRY-ASK. Im nächsten Schritt die armierten ELEMENT-Stöße sowie die Köpfe der Schlagdübel mit DRY-ASK überspachteln.



Die Fläche ist jetzt zur Aufnahme von Fliesen bereit. Weitere Anforderungen (z. B. Abdichtungen) sind gemäß nationaler Richtlinien zu berücksichtigen.



Montagevideos



Mobile Webseite

Wir empfehlen ... ein Fliesenformat $\geq 50 \times 50$ mm. Insgesamt darf die Druckbelastung 0,1 N/mm² nicht überschreiten. Bei Anwendung für erhöhte Lasten wie Transportverkehr, Regalanlagen etc. Rücksprache mit der technischen Abteilung bei LUX ELEMENTS. Auch für Heizsysteme geeignet, da Dauertemperaturbeständigkeit bis zu +75 °C.

Weitere Einsatzmöglichkeiten ... für die LUX ELEMENTS-Produkte sowie Tipps zu deren Verarbeitung finden Sie auf unserer Homepage. Aktuelle Datenblätter und Prüfzeugnisse zum Download auf www.luxelements.com

Technische Änderungen vorbehalten - DE-12/2021