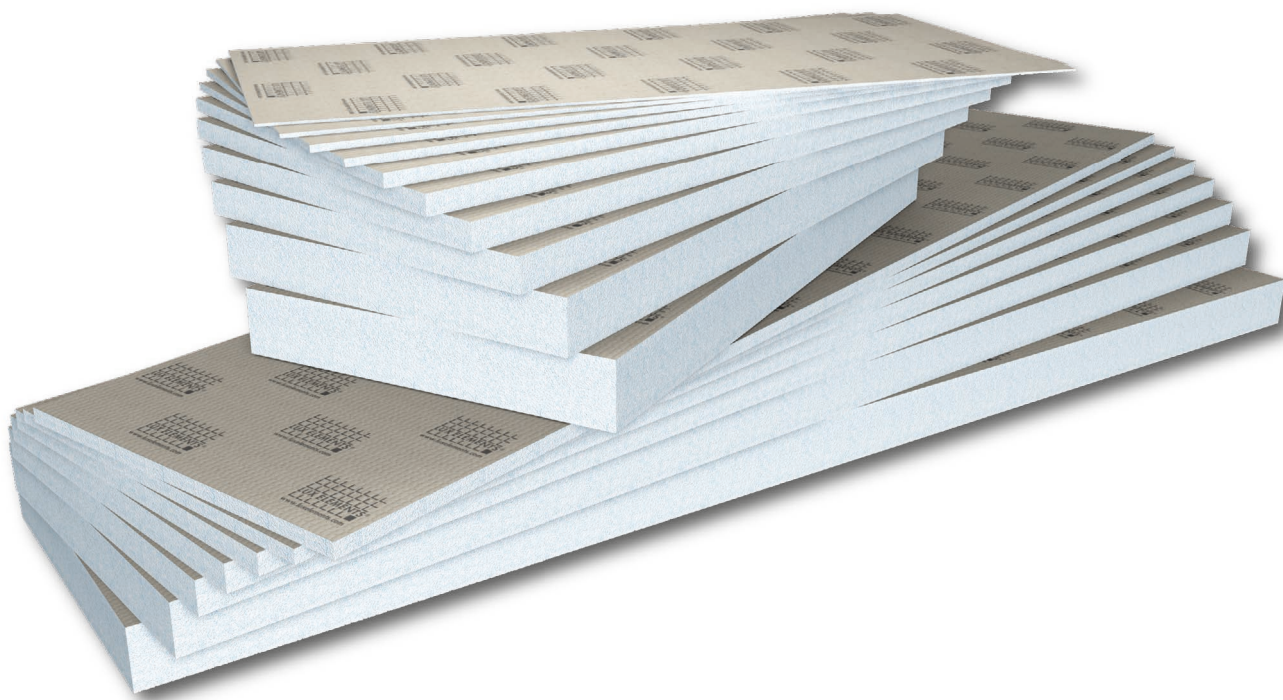


Panneau polyvalent

LUX ELEMENTS®-ELEMENT-EL ...



[FR] – Instructions de montage

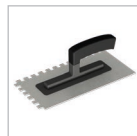
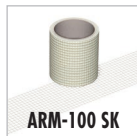
**Installations de bâti-support –
l’habillage des bâtis-supports**

LUX ELEMENTS®-ELEMENT-EL ...

Tous les panneaux de construction ELEMENT... doivent être stockés à plat et au sec. Si un panneau de construction ELEMENT... est légèrement déformé du fait d'un stockage inapproprié ou pour d'autres raisons, il peut en principe être redressé par une légère torsion et pression. Avant la mise en oeuvre, vérifier l'adaptation des panneaux ELEMENT... aux conditions d'environnement telles que la température et l'humidité.

Les découpes et entailles peuvent être réalisées facilement et rapidement à l'aide d'une scie sauteuse ou d'un cutter.

OUTILS / MATERIAUX REQUIS

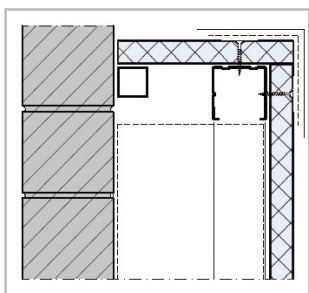


LUX ELEMENTS®-COL-AK

REMARQUE: Porter des gants/vêtements de protection, équipement de protection des yeux/du visage

LUX ELEMENTS®-COL-MK

REMARQUE: Porter équipement de protection des yeux/du visage

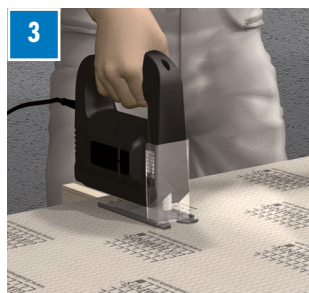


CONSEIL: Le panneau petit format, à partir de ELEMENT-EL Baby 10, convient également pour cette application.

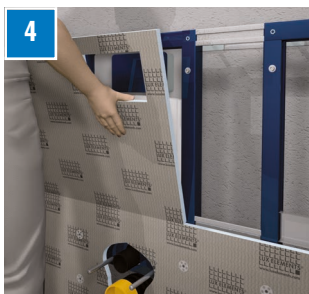
1 Lors de l'habillage de bâtis-supports, veuillez tenir compte des consignes du fabricant.



La construction de pré-cloison forme l'ossature, ...



... les panneaux de construction ELEMENT-EL sont découpés de façon appropriée.



Pour le sens de montage (verticalement ou horizontalement), tenir compte des consignes du fabricant de la construction de bâtis-supports.



Les panneaux de construction ELEMENT-EL sont collés entre eux avec la colle COL-MK. Pour ce faire, appliquer la colle en continu sur le champ du panneau.



Le vissage doit être réalisé avec la rondelle FIX-S 35 + la vis appropriée. Les joints croisés ne sont pas autorisés. Concernant les écarts entre les joints, respecter les conseils du fabricant de la construction de bâtis-supports.



L'habillage peut être effectué à hauteur de pièce ou avec une tablette sur les installations. ELEMENT-EL 20 convient pour la couverture supérieure. Celui-ci est encollé avec de la colle COL-MK et fixé avec FIX-S 35 + une vis appropriée.



Tous les joints et raccords entre les éléments doivent être armés avec la bande d'armature en fibre de verre ARM-100 SK et ...



... les raccords armés entre les éléments ainsi que FIX-S 35 doivent être noyés avec la COL-AK.



À présent, la surface est prête à carreler. D'autres exigences (p. ex. étanchéification) doivent être prises en considération selon les réglementations nationales.



Vidéos d'installation



Site Mobile

Nous recommandons ... un format de carreau de $\geq 50 \times 50$ mm. Au total, la charge de compression ne doit pas dépasser $0,1 \text{ N/mm}^2$. En cas d'utilisation pour des charges plus importantes, comme des moyens de transport, installations de rayonnement etc., prendre contact avec le service technique de LUX ELEMENTS. Convient également pour les systèmes de chauffage, la résistance à la température continue atteignant $+75^\circ \text{C}$.

Vous trouverez également d'autres informations sur l'usage de nos produits et leur mise en oeuvre sur notre site web. Les fiches techniques et certificats de contrôle sont téléchargeables sur www.luxelements.com

Sous réserve de modifications techniques · FR-10/2023