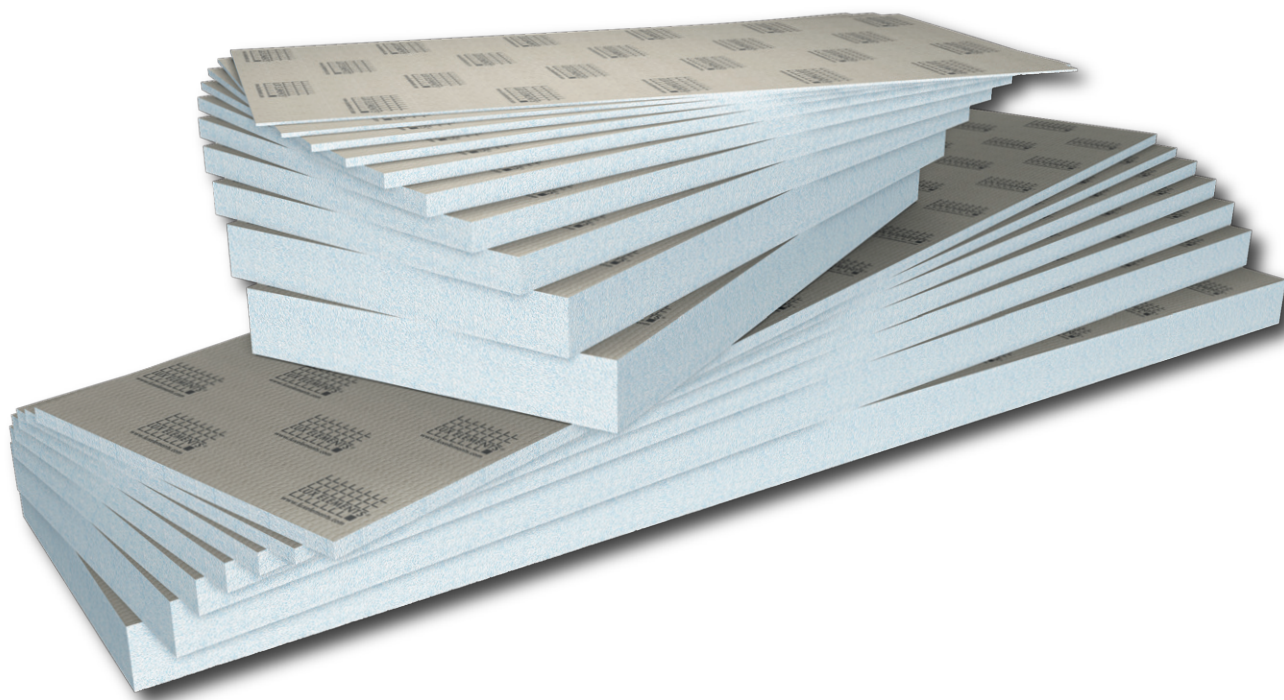
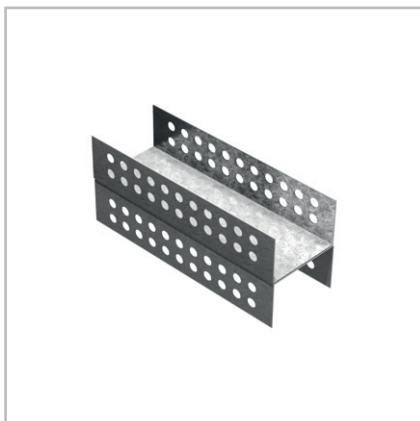


Universeel bouwpaneel

LUX ELEMENTS®-ELEMENT-EL ...



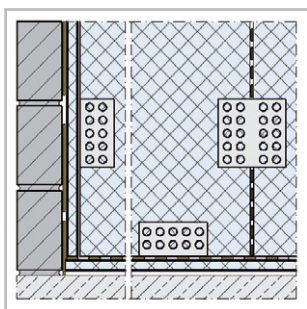
[NL] – Montagehandleiding

Vormgeven en construeren –
bijv. scheidingswanden of muurscheidingen

LUX ELEMENTS®-ELEMENT-EL ...

Alle ELEMENT... bouwplaten moeten effen en droog bewaard worden. Indien een ELEMENT... bouwplaat als gevolg van onoordeelkundige opslag of om andere redenen iets kromgetrokken is, kan dit doorgaans door lichtjes buigen en aandrukken opnieuw rechtgemaakt worden. De ELEMENT... panelen voor de verwerking de mogelijkheid geven zich aan de omgevingsomstandigheden aan te passen zoals temperatuur en luchtvochtigheid. Het op maat snijden en uitklinken kan snel en gemakkelijk gebeuren met een decoupeerzaag of snijmes.

BENODIGDE GEREEDSCHAP/MATERIAAL

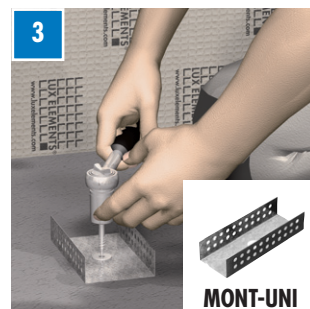


1 De ondergrond moet effen, droog en zuiver zijn. Eventueel oneffen vlakken met een egalisatiespatel effen maken.

Het draagvermogen van de ondergrond controleren. Met kabeltrajecten rekening houden en eventueel de noodzakelijke afdichting tegen vochtigheid uitvoeren in overeenstemming met de nationale richtlijnen.



De montagehulp MONT UNI met een geschikte FIX bevestigingsset aan de wand ...



... en de vloer bevestigen.



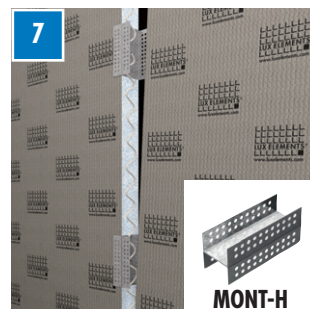
Hardschuimelement in de gewenste dikte – aanraderen: ELEMENT-EL 80 – COL-MK aanbrengen ...



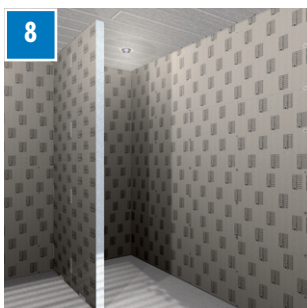
... en in de geleiding van de MONT-profielen aanzetten. Met richtlat en waterpas de loodrechte uitlijning van de bouwplaat ELEMENT nagaan.



Voor langere wanden: geschikte aansluitprofielen – bijv. MONT H – opsteken en COL-MK op de voor zijde aanbrengen.

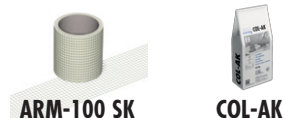


Het aansluit-ELEMENT aanzetten, loodrecht en mooi opeenvolgend uitlijnen.



De montage in verband is mogelijk zowel overlangs als dwars.

Hoeken kunnen met behulp van verdere MONTprofielen gevormd worden. De naden van de hardschuimelementen met ARM verstevigen. Later met COL-AK nastrijken.



Installatievideo's



Mobiele website

Wij raden ... een tegelformaat $\geq 50 \times 50$ mm aan. De totale drukbelasting mag niet hoger zijn dan $0,1 \text{ N/mm}^2$. In geval van toepassing voor verhoogde lasten zoals transportverkeer, stellinginstallaties enz. overleg met de technische afdeling van LUX ELEMENTS. Ook geschikt voor verwarmingssystemen, want duurzaam temperatuurbestendig tot en met $+75^\circ \text{C}$. Verdere toepassingen ... voor LUX ELEMENTS producten, zoals verwerkingsvoorschriften vind u op onze homepage. Actuele Gegevensbladen en keuringsrapporten zijn te downloaden op www.luxelements.com

Onder voorbehoud van technische veranderingen · NL-12/2021