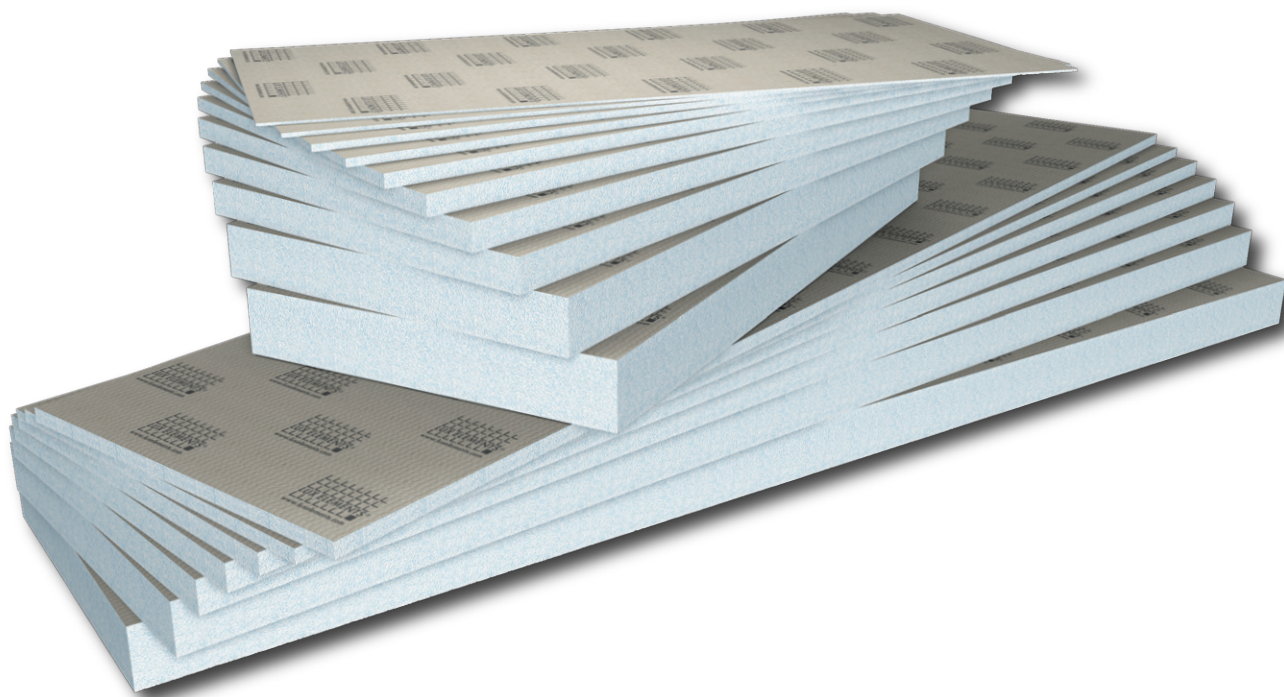
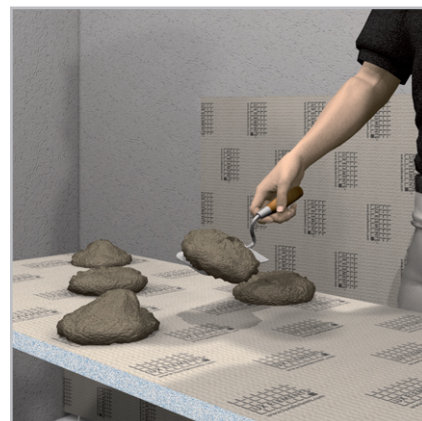


Universeel bouwpaneel

**LUX ELEMENTS®-ELEMENT-EL ...**



**[ NL ] – Montagehandleiding**

**Toepassing op binnenmuren –**  
het bevestigen met mortel op metselwerk,  
beton of pleister

[www.luxelements.com](http://www.luxelements.com)

## LUX ELEMENTS®-ELEMENT-EL ...

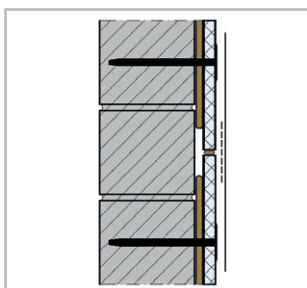
Alle ELEMENT... bouwplaten moeten effen en droog bewaard worden. Indien een ELEMENT... bouwplaat als gevolg van onoordeelkundige opslag of om andere redenen iets kromgetrokken is, kan dit doorgaans door lichtjes buigen en aandrukken opnieuw rechtgemaakt worden. De ELEMENT... panelen voor de verwerking de mogelijkheid geven zich aan de omgevingsomstandigheden aan te passen zoals temperatuur en luchtvochtigheid. Het op maat snijden en uitklinken kan snel en gemakkelijk gebeuren met een decoupeerzaag of snijmes.

### BENODIGDE GEREEDSCHAP/MATERIAAL

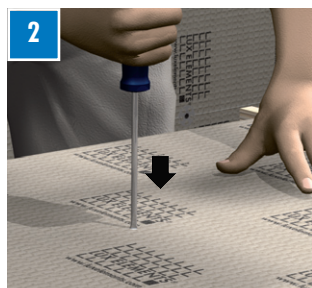


#### LUX ELEMENTS®-COL-AK

**LET OP:** Beschermende handschoenen/kleding, oog- en gelaatsbescherming dragen



**1** Het draagvermogen van de ondergrond controleren, de scheidingslagen verwijderen en het zuigedrag nagaan. Eventueel ontstoffen, vochtig maken en nastrijken.



**LET OP:** De pluggaten priemen met een kruiskopschroevendraaier, vooraleer de dotten lijm aan te brengen.



Breng de aanzetlijm COL-AK in functie van de effenheid van de ondergrond puntsgewijs (6 – 8 lijm dotten per m<sup>2</sup>) aan één kant aan.



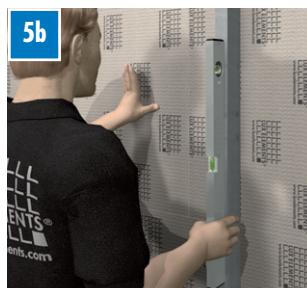
**LET OP:** De aanzetlijm COL-AK met behulp van een getande spatel altijd over het volledige oppervlak aanbrengen ingeval van het gebruik van het ELEMENT-EL Baby 4.



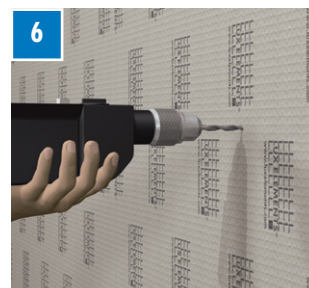
De kanten van de bouwplaten ELEMENT-EL met aanzetlijm COL-AK instrijken zodat de complete naadovergang is opgevuld. De afzonderlijke elementen aan elkaar vast lijmen.



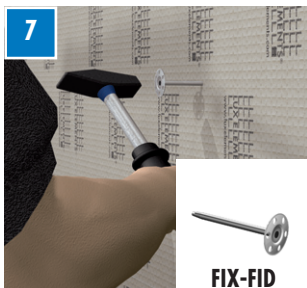
Wij raden aan ELEMENT-EL waterpas te leggen. Alvorens aan te zetten, waar mogelijk, uitlijningstekens aanbrengen. Het ELEMENT-EL vervolgens met een richtlat en een waterpas aankloppen en zowel de horizontale ...



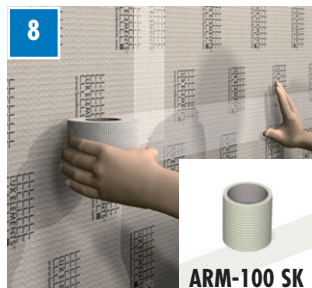
... alsook de verticale uitlijning van de ELEMENT-EL-bouwpanelen afzonderlijk en ten opzichte van elkaar nagaan.



**TIP:** Pluggaten (Ø 8 mm) voorboren met een boormachine. Opletten voor eventuele water- en elektriciteitsleidingen! Daarna ...



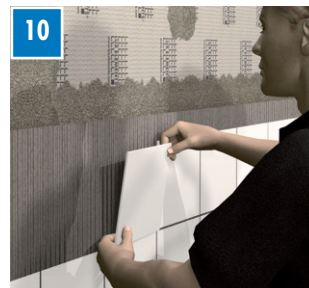
... vastpluggen met FIX-FID.



Alle elementnaden moeten met stroken glasvezel bewapening ARM-100 SK verstevigd worden.



De gewapende elementnaden evenals de koppen van de slagpluggen gladstrijken met COL-AK. Het oppervlak mag nu ...



... betegeld worden. De verdere vereisten (bijv. afdichtingen omwille van belastingen door vocht) dienen in overeenstemming met de nationale richtlijnen nageleefd te worden.



Installatievideo's



Mobiele website

Wij raden ... een tegelformaat  $\geq 50 \times 50$  mm aan. De totale drukbelasting mag niet hoger zijn dan  $0,1 \text{ N/mm}^2$ . In geval van toepassing voor verhoogde lasten zoals transportverkeer, stellinginstallaties enz. overleg met de technische afdeling van LUX ELEMENTS. Ook geschikt voor verwarmingssystemen, want duurzaam temperatuurbestendig tot en met  $+75^\circ \text{C}$ . Verdere toepassingen ... voor LUX ELEMENTS producten, zoals verwerkingsvoorschriften vind u op onze homepage. Actuele Gegevensbladen en keuringsrapporten zijn te downloaden op [www.luxelements.com](http://www.luxelements.com)

Onder voorbehoud van technische veranderingen · NL-12/2021