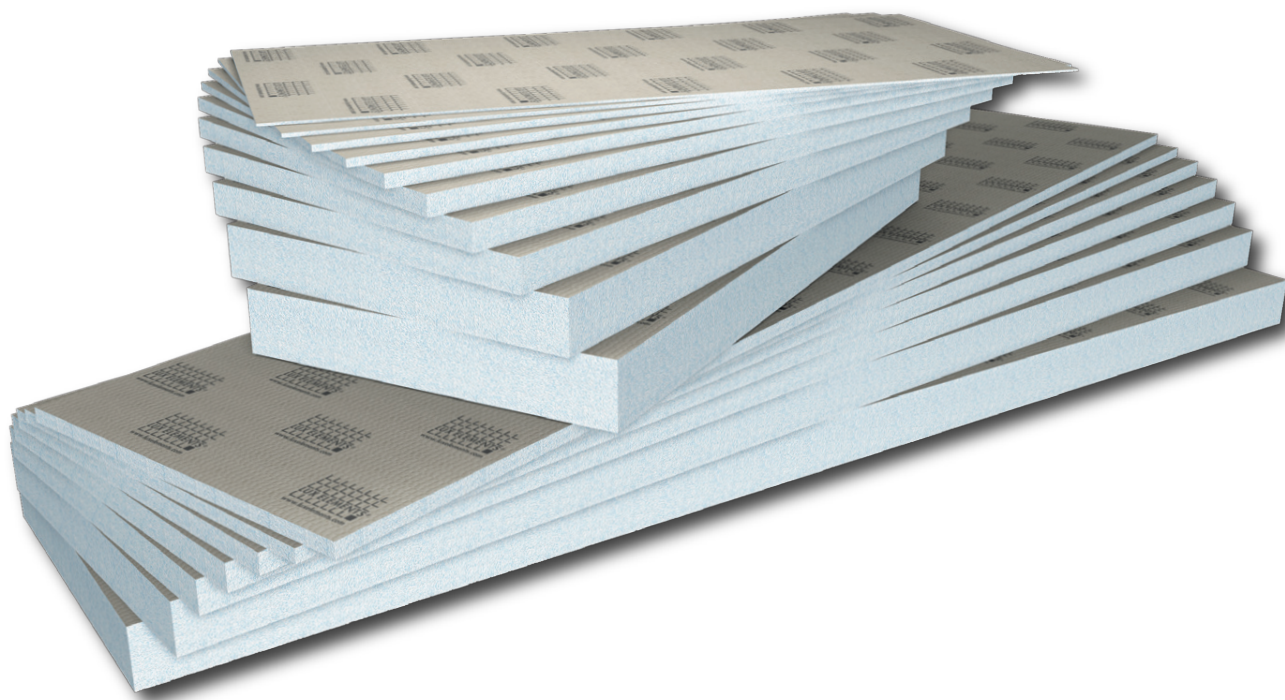
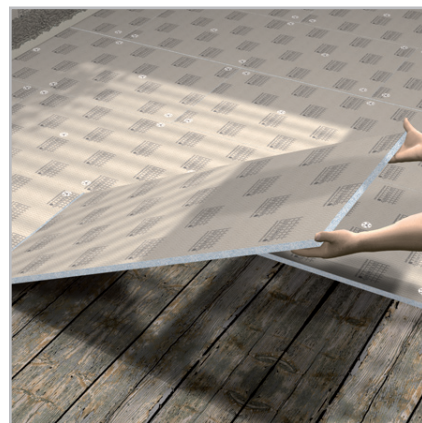
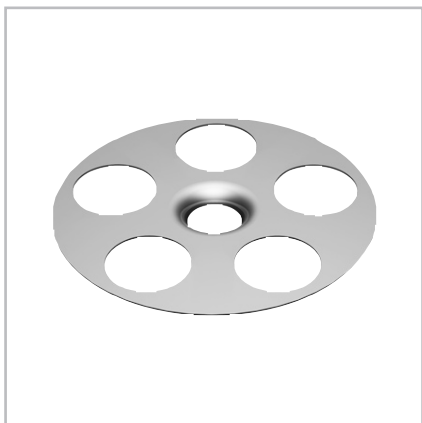


Universeel bouwpaneel

LUX ELEMENTS®-ELEMENT-EL ...



[NL] – Montagehandleiding

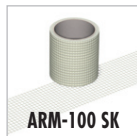
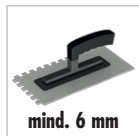
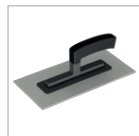
Vloertoepassingen –
op planken vloer

www.luxelements.com

LUX ELEMENTS®-ELEMENT-EL ...

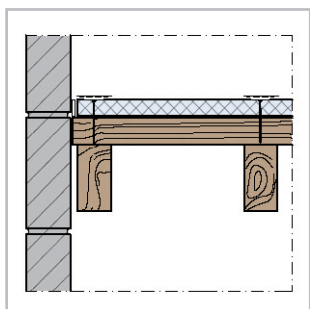
Alle ELEMENT... bouwplaten moeten effen en droog bewaard worden. Indien een ELEMENT... bouwplaat als gevolg van onoordeelkundige opslag of om andere redenen iets kromgetrokken is, kan dit doorgaans door lichtjes buigen en aandrukken opnieuw rechtgemaakt worden. De ELEMENT... panelen voor de verwerking de mogelijkheid geven zich aan de omgevingsomstandigheden aan te passen zoals temperatuur en luchtvochtigheid. Het op maat snijden en uitklinken kan snel en gemakkelijk gebeuren met een decoupeerzaag of snijmes.

BENODIGDE GEREEDSCHAP/MATERIAAL



LUX ELEMENTS®-COL-AK
LUX ELEMENTS®-DRY-ASK

LET OP: Beschermende handschoenen/kleding, oog- en gelaatsbescherming dragen

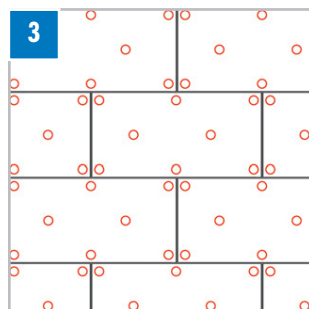


TIP: Voor deze toepassing zijn ook de kortere baby-bouwpanelen vanaf ELEMENT-EL Baby 10 geschikt.

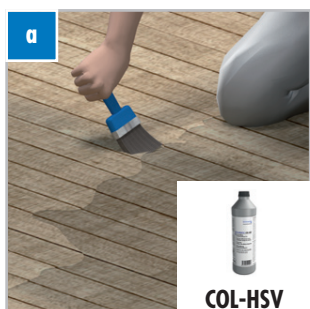
1 Het draagvermogen van de ondergrond controleren, de scheidingslagen verwijderen en het zuiggedrag nagaan. Eventueel ontstoffen, vochtig maken en nastrijken. Oneffenheden moeten met egalise effen worden gemaakt.



2 Na de voorbereiding van de ondergrond randisolatiestrips rondom alle wand-vloer-aansluitingen kleven.



3 ELEMENT-EL vanaf EL Baby 10 in verband leggen, kopsse voegen laten verspringen, kruisvoegen zijn niet toegelaten. Schroefverbinding volgens voorgesteld raster.



COL-HSV

Aanbeveling: Voor meer stabiliteit lijmt u de ELEMENT-EL panelen over het hele oppervlak voordat u ze vastschroeft. Voorstrijken met COL-HSV en dan COL-AK met een lijmkam ...



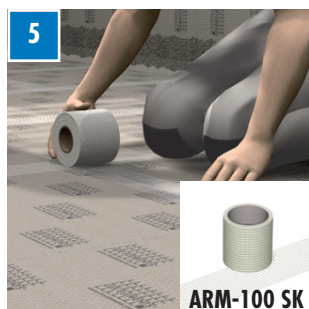
COL-AK

... (min. 6 mm) gelijkmatig dekkend aanbrengen. Voor het verlijmen van de kanten COL-AK met een troffel aanbrengen. De ELEMENT-EL panelen worden in het lijmbed gelegd en aangeklopt.



FIX-S 35

Schroefafstand maximaal 300/300 mm. Schroeven kiezen overeenkomstig de ondergrond en plaatdikte mits gebruik van bevestigingsringen FIX-S 35.



ARM-100 SK

ELEMENT-naden verstevigen met ARM-100 SK ...



COL-AK

... en nastrijken met COL-AK.



DRY-ASK

In geval van toepassing in vochtige en natte ruimtes moet bij toepassing van keramische afwerkingen bijkomend een afdichting ...



DRY-DF

... worden uitgevoerd met DRY-ASK of afdichtingsfolie DRY-DF.



Tegels leggen met cementpoederlijm zonder holle ruimtes.



Installatievideo's



Mobiele website

Wij raden ... een tegelformaat $\geq 50 \times 50$ mm aan. De totale drukbelasting mag niet hoger zijn dan $0,1 \text{ N/mm}^2$. In geval van toepassing voor verhoogde lasten zoals transportverkeer, stellinginstallaties enz. overleg met de technische afdeling van LUX ELEMENTS. Ook geschikt voor verwarmingssystemen, want duurzaam temperatuurbestendig tot en met $+75^\circ \text{C}$. Verdere toepassingen ... voor LUX ELEMENTS producten, zoals verwerkingsvoorschriften vind u op onze homepage. Actuele Gegevensbladen en keuringsrapporten zijn te downloaden op www.luxelements.com

Onder voorbehoud van technische veranderingen · NL-12/2022