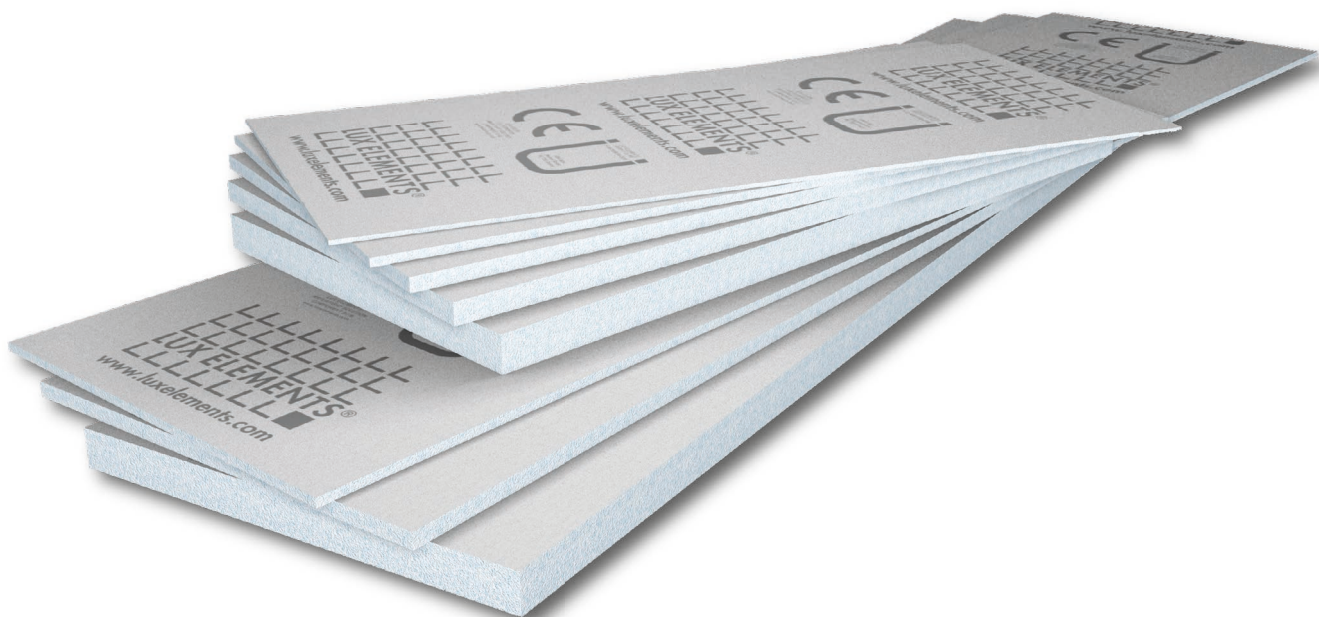
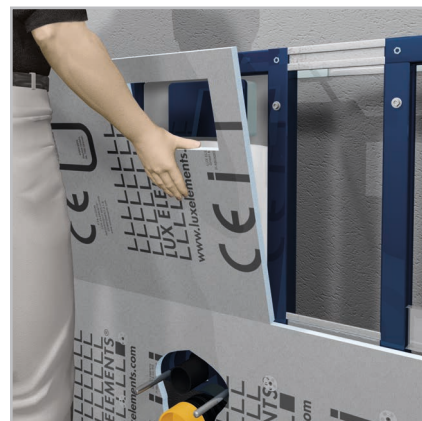


Multifunctioneel bouwpaneel

LUX ELEMENTS®-ELEMENT-VK ...



[NL] – Montagehandleiding

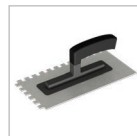
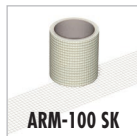
Voorwandinstallaties –

de beplanking van een draagconstructie

LUX ELEMENTS®-ELEMENT-VK ...

Alle ELEMENT... bouwplaten moeten effen en droog bewaard worden. Indien een ELEMENT... bouwplaat als gevolg van onoordeelkundige opslag of om andere redenen iets kromgetrokken is, kan dit doorgaans door lichtjes buigen en aandrukken opnieuw rechtgemaakt worden. De ELEMENT... panelen voor de verwerking de mogelijkheid geven zich aan de omgevingsomstandigheden aan te passen zoals temperatuur en luchtvochtigheid. Het op maat snijden en uitklinken kan snel en gemakkelijk gebeuren met een decoupeerzaag of snijmes.

BENODIGDE GEREEDSCHAP/MATERIAAL

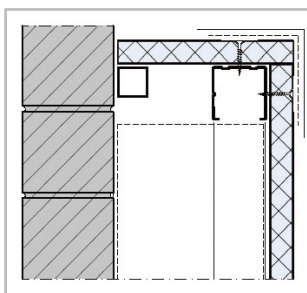


LUX ELEMENTS®-DRY-ASK

LET OP: Beschermende handschoenen/kleding, oog- en gelaatsbescherming dragen

LUX ELEMENTS®-COL-MK

LET OP: Oog- en gelaatsbescherming dragen

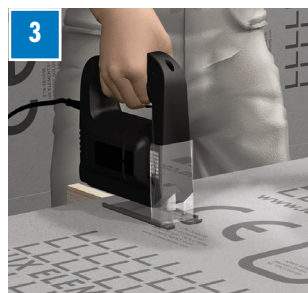


TIP: Voor deze toepassing zijn ook de kortere baby-bouwpanelen vanaf ELEMENT-VK Baby 12 geschikt.

1 Ingeval van beplanking van systeem-voorwand-installaties dienen bovendien de aanwijzingen van de betreffende systeem-aanbieder nageleefd te worden.



De voorwandconstructie vormt de onderbouw, ...



... de bouwplaten ELEMENT-VK worden op de juiste maat afgesneden.



Voorwat betreft van de montagerichting (verticaal of horizontaal) dienen de aanwijzingen van de producent van de voorwand-constructie nageleefd te worden.



De bouwplaten ELEMENT-EL worden aan elkaar vastgelijmd met COL-MK. De lijm daarbij in een ononderbroken lijn op de zijkanten aanbrengen.



De schroefbevestiging moet met de plaat FIX-S 35 en geschikte schroeven uitgevoerd worden. Leef de aanbevelingen van de producent van de voorwand-constructie na wat de afstanden betreft. De beplanking kan ...



... over de volledige kamerhoogte of met een planchet boven de installaties geschieden. Voor de bovenste afdekking is ELEMENT-EL 20 geschikt. Deze wordt met COL-MK gelijmd en met FIX-S 35 en een passende schroef vastgezet.



Afdichten van naden en FIX-S 35 met afdichtingsband DRY-DBV en DRY-ASK. DRY-ASK wordt met een kwast of plamuurmes aangebracht. Hierbij gebeurt ...



... de verlijming van de afdichtingsband met DRY-ASK. In de tweede stap wordt de naad en FIX-S 35 met DRY-ASK geplamurd.



Het oppervlak mag nu betegeld worden. De verdere vereisten (bijv. afdichtingen) dienen in overeenstemming met de nationale richtlijnen nageleefd te worden.



Installatievideo's



Mobiele website

Wij raden ... een tegelformaat $\geq 50 \times 50$ mm aan. De totale drukbelasting mag niet hoger zijn dan $0,1 \text{ N/mm}^2$. In geval van toepassing voor verhoogde lasten zoals transportverkeer, stellinginstallaties enz. overleg met de technische afdeling van LUX ELEMENTS. Ook geschikt voor verwarmingssystemen, want duurzaam temperatuurbestendig tot en met $+75^\circ \text{C}$.
Verdere toepassingen ... voor LUX ELEMENTS producten, zoals verwerkingsvoorschriften vind u op onze homepage. Actuele Gegevensbladen en keuringsrapporten zijn te downloaden op www.luxelements.com

Onder voorbehoud van technische veranderingen · NL-10/2023